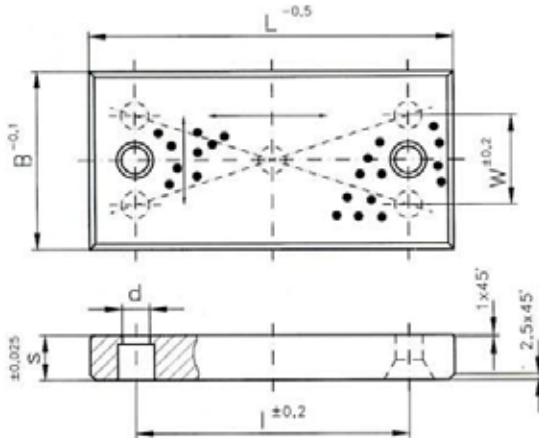


**PLACA GUÍA
BRONCE CON GRAFITO
(BRONZE WITH GRAPHITE WEAR PLATE)**

5120



MATERIAL: Bronce al aluminio DIN 1714
DUREZA: HB ≥ 179
LUBRICANTE: Insertos de grafito
FORMA DE PEDIDO: 5120 nº15

MATERIAL: Aluminum bronze DIN 1714
HARDNESS: HB ≥ 179
LUBRICANT: Graphite plugs
HOW TO ORDER: 5120 nº15

REF. Nº	ESPESOR THICKNESS S	ANCHO WIDTH B - 0,1	LARGO LENGTH L - 0,1	NÚMERO DE TORNILLOS NUMBER OF SCREWS	TORNILLO CILÍNDRICO CYLINDRICAL SCREW DIN 912 d	TORNILLOS AVELLANADOS COUNTERSUNK SCREWS DIN 7991 d	DISPOSICIÓN DE TALADROS PLACEMENT OF DRILLS	w x l	SENTIDO DE DESPLAZAMIENTO EN 'B' Y/O 'L' 'B' AND/OR 'L' SLIDING DIRECTION
10	8	40	100	2				l = 60	
11			160	2		M8		l = 120	
12			250	3				l = 210	
13	12	30	100	2				l = 60	
14			160	2	M8		l = 120		
15			250	3			l = 210		
16	12	40	100	2				l = 60	
17			160	2	M8		l = 120		
18			250	3			l = 210		
19	12	80	100	2			40 x 60		
20			160	4	M8		40 x 120		
21			250	5			40 x 210		
22	16	40	100	2			l = 60		
23			160	2	M10		l = 120		
24			250	3			l = 210		
25	16	60	100	2			30 x 60		
26			160	2	M10		30 x 120		
27			250	3			30 x 210		
28	16	100	100	2			60 x 60		
29			160	4	M10		60 x 120		
30			250	6			60 x 210		
31	20	50	100	2			20 x 60		
32			160	2	M12		20 x 120		
33			250	3			20 x 210		
34	20	80	100	2			40 x 60		
35			160	4	M12		40 x 120		
36			250	5			40 x 210		
37	20	125	100	4			85 x 60		
38			160	4	M12		85 x 120		
39			250	6			85 x 210		