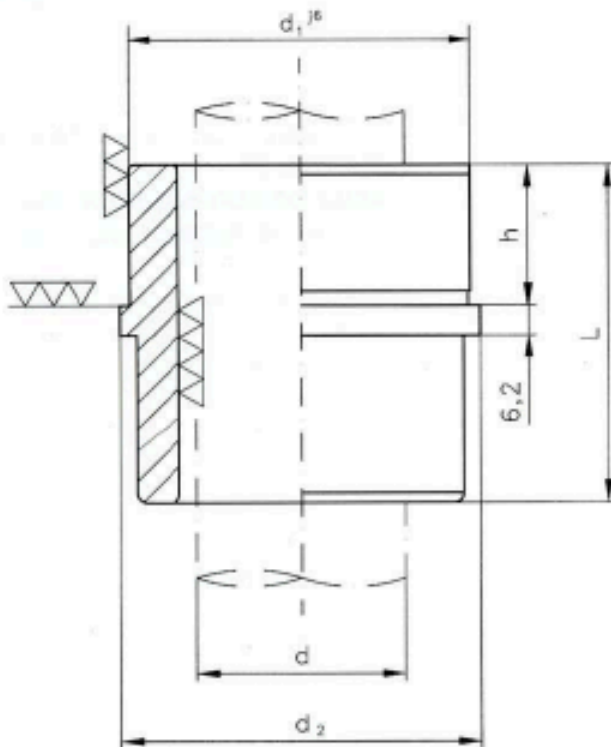




**CASQUILLO PARA JAULA DE BOLAS
(GUIDE BUSH FOR BALL BEARING CAGE)**

5341



MATERIAL: Acero para cojinetes a bolas
DUREZA: 62 2 ± HRc
AGUJ. DE ALOJAMIENTO: Tolerancia H7
FORMA DE PEDIDO: 5340 Ø 30 x 85

MATERIAL: Steel for ball bearing cage
HARDNESS: 62 ± 2 HRc
LODGING HOLE: Tolerance H7
HOW TO ORDER: 5341 Ø 30 x 85

Brida estampada 5300
Stamped guide clamp

d	d ₁	d ₂	h	L
24	40	44	18	40
25				
30	48	52	23	45
32				
40	58	62	27	56
42				
50	70	74	50	65