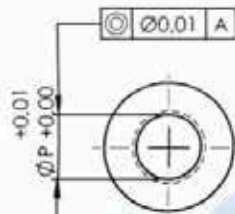
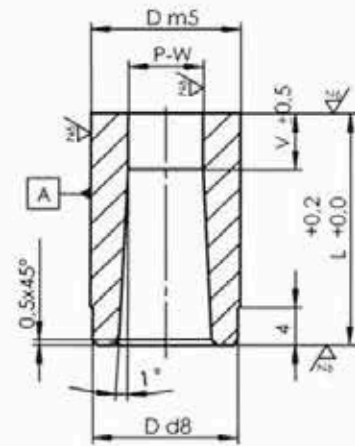
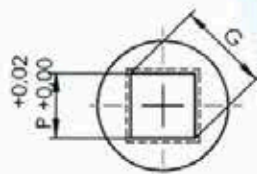
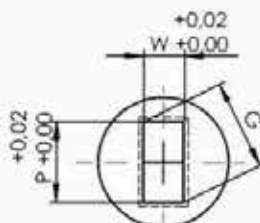
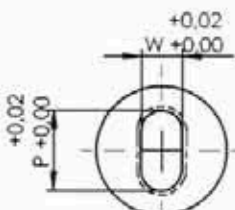


MATRIZ LISA CÓNICA
REF. 864L

864L1

864L2

864L3

864L4

D	V	P-W Mini.	P-G Maxi.	L	
8	5	2	4	25	32
10	5	2	6,5	25	32
13	5	2	8,5	25	32
16	5	2,5	10,5	25	32
20	5	3,2	13,5	25	32
22	6	4	15	25	32
25	6	4,8	17	25	32
32	6	5,5	23	25	32
38	8	6,4	28	25	32
40	8	6,4	30	25	32
45	8	8	35	25	32
50	8	9	40	25	32
56	8	10	46	25	32
63	8	11	53	25	32

MATERIAL: 1.2379 y HSS
TRATAMIENTO: T. y R. 60±63 HRc.

De no especificar material
 se suministrará **1.2379**

COMO PEDIR:

Código pieza.
 Diámetro cuerpo.
 Dimensiones forma.
 Grados antigiro (si se desea antigiro).
 Grados antigiro.

EJEMPLOS DE PEDIDO:

864L1 D-13 P-6 L-25
 864L1 D-13 P-6 L-25-S-0°
 864L2 D-13 P-6 L-32-S-90°
 864L3 D-13 P-8 W-5 L-25-P-0°
 864L4 D-13 P-8 W-5 L-32-ES-45°

ANTIQUIROS:

0°, 90°, 180°, 270° ó X-° (a especificar) ver página de antigiros.